

自動検針だから管理もらくらく スマート検針パック



「スマート検針パック」は、自動検針から請求システム、エネルギーの見える化、付加価値サービスの提供まで事業社さまがすぐに導入できるシステムです。

特長

＼日本初／

自動検針



日本初、電気・ガス・水道を、すべて一括した自動検針を実現しました。これまで検針員にかかっていた人件費を削減できます。

※スマートメーター機器だけではなく、旧型検針メーターにパルス計測器をつけた自動検針も可能。

一括請求



検針データや請求データはクラウドサーバー上で保管します。20年以上の運用実績があるGMOクラウドへ安心してお任せください。

+α付加価値サービス



たとえば水道の使用量で暮らしの状況を把握できる高齢者見守りサービスや、マンションの入居者分析機能など付加価値サービスを提供します。

※今後実装予定。

省エネ



電気代を左右する、ピーク時の消費電力を見える化することで、無駄な電気の使用を抑えます。ひとりひとりの省エネ意識の向上へ。

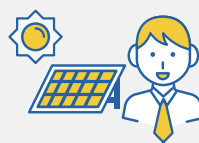
こんな方におすすめ



不動産デベロッパー



不動産管理会社



新電力事業社

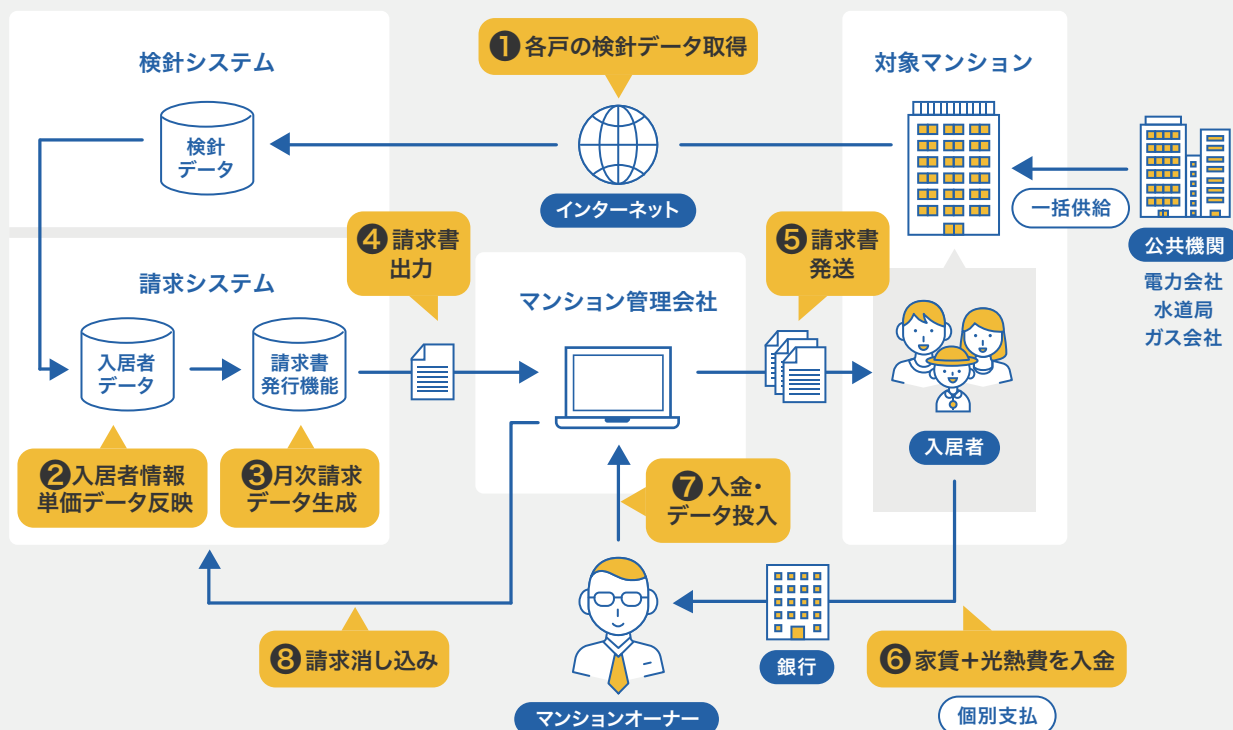


水道局

概要イメージ

電気・ガス・水道の一括購入をはじめ、自動検針から一括請求や見える化までワンストップで導入できます。
マンションやテナントでは家賃と一緒に光熱費の請求書をおまとめします。

〈マンションの事例〉



導入実績 一札幌市 不動産会社さま

現在1,239戸でご利用中!

「スマート検針パック」をご採用いただきました。北海道という土地柄、電気、ガス、水道をはじめ、お湯、灯油、ビルトインエアコンなどあらゆる水道光熱費に対応しました。また気温差が激しい寒冷地でありながら設置したIoT機器は2年以上安定稼働しています。

IoTの導入支援から実証実験、IoTビジネス化までお気軽にお問合せください。

IoTの窓口では、IoT導入に関して、コンサルタントが何度でも無料で相談いたします。



<https://www.iotnomadoguchi.com>

☎ 通話無料 0120-620-279 平日10:00~18:00